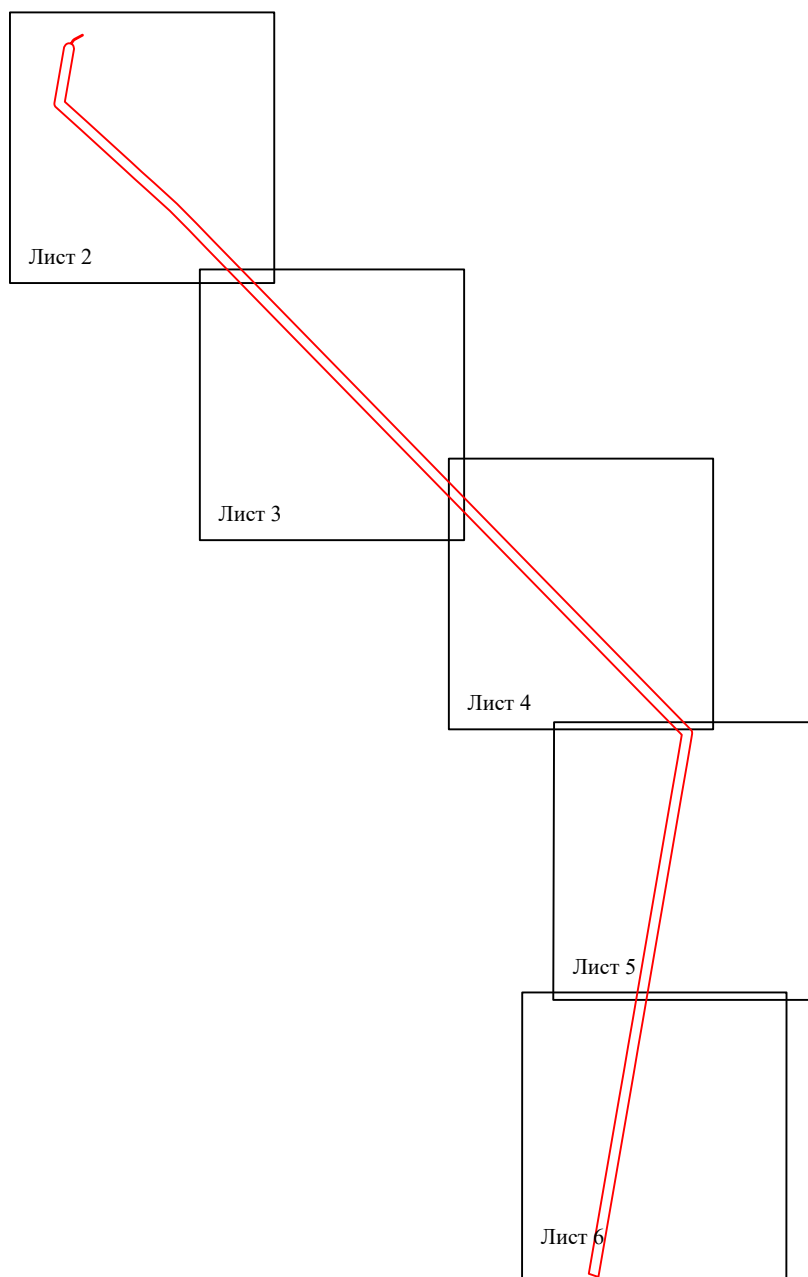


**Схема расположения границ публичного сервитута
для эксплуатации объекта электросетевого хозяйства**

ЛЭП ПС-35 Яблонка Ф-11

(наименование объекта)

Обзорная схема границ объекта



Условные обозначения:


 - граница устанавливаемого публичного сервитута

Схема расположения границ публичного сервитута
для эксплуатации объекта электросетевого хозяйства
ЛЭП ПС-35 Яблонка Ф-11
(наименование объекта)



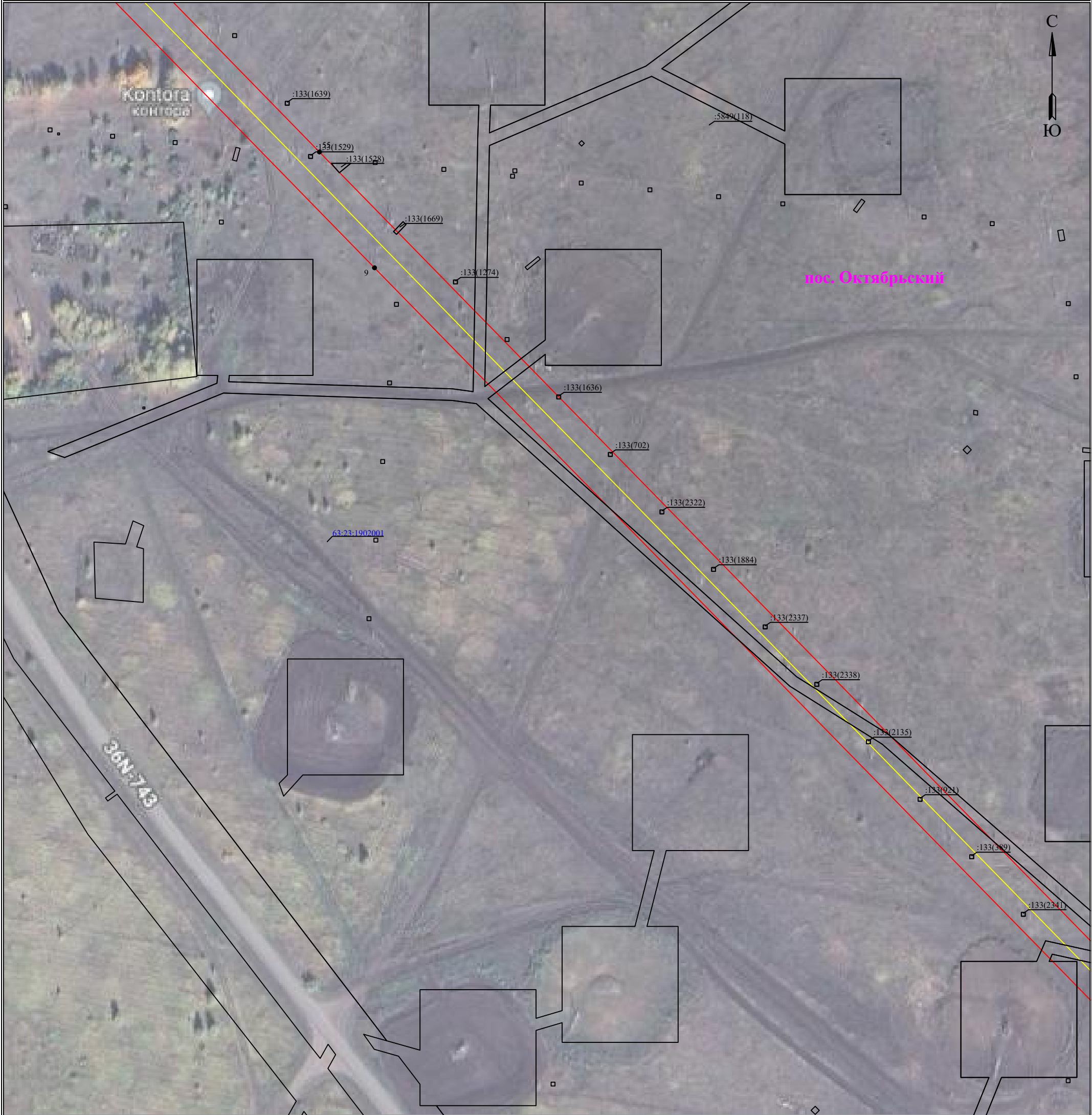
Масштаб 1:2000

Лист 2 из 6

Используемые условные знаки и обозначения:

	- обозначение характерной точки границы устанавливаемого публичного сервитута		- граница устанавливаемого публичного сервитута
	- границы земельных участков, попадающих в зону публичного сервитута		- граница муниципального образования, населенного пункта
	- граница кадастрового квартала		- наименование муниципального образования, населенного пункта
	- кадастровый номер земельного участка		- ось линии, контур объекта
	- номер кадастрового квартала		

Схема расположения границ публичного сервитута
для эксплуатации объекта электросетевого хозяйства
ЛЭП ПС-35 Яблонка Ф-11
(наименование объекта)



Масштаб 1:2000

Лист 3 из 6

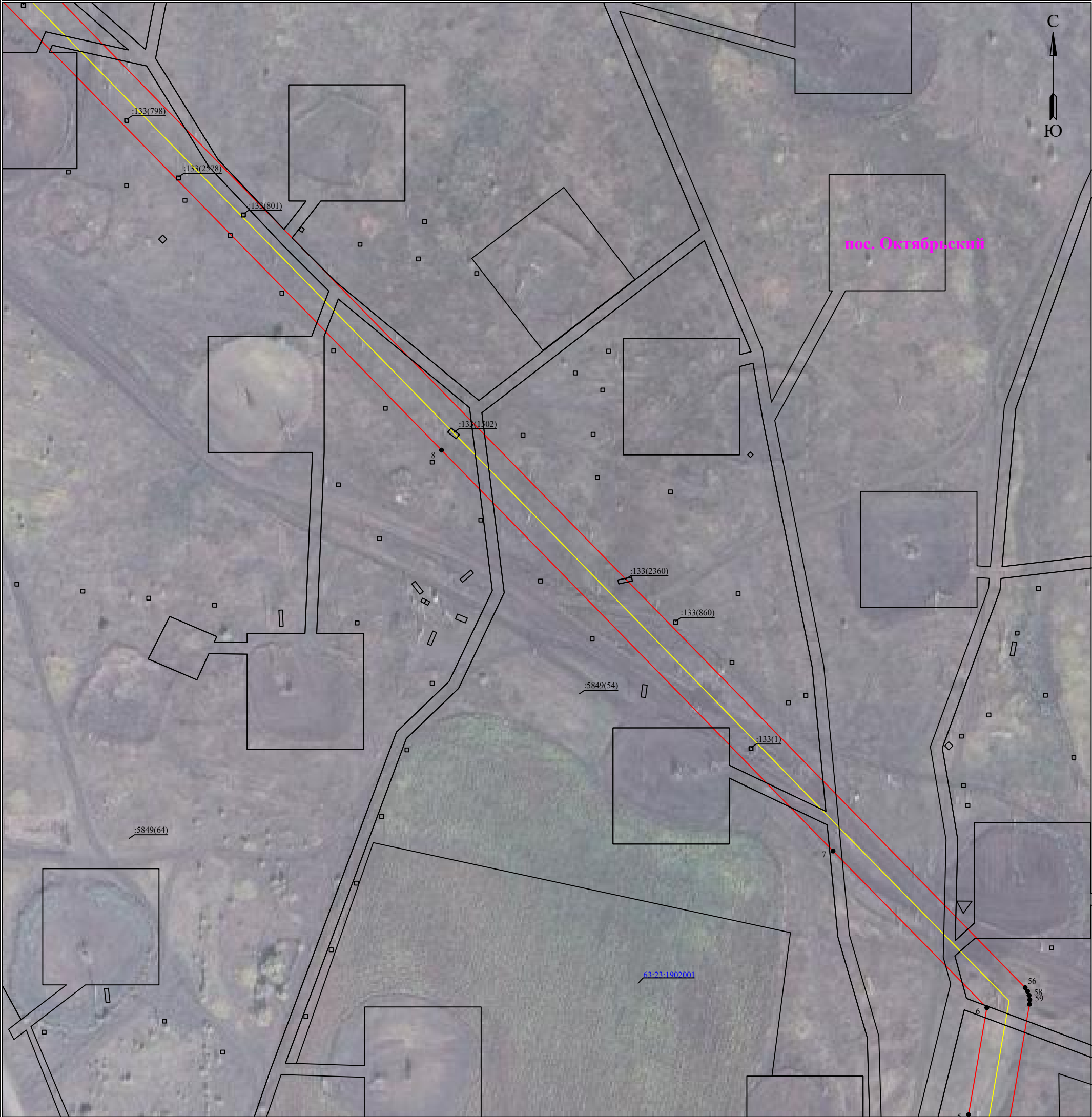
Используемые условные знаки и обозначения:

	- обозначение характерной точки границы устанавливаемого публичного сервитута		- граница устанавливаемого публичного сервитута
	- границы земельных участков, попадающих в зону публичного сервитута		- граница муниципального образования, населенного пункта
	- граница кадастрового квартала		- наименование муниципального образования, населенного пункта
	- кадастровый номер земельного участка		- ось линии, контур объекта
	- номер кадастрового квартала		

Схема расположения границ публичного сервитута
для эксплуатации объекта электросетевого хозяйства

ЛЭП ПС-35 Яблонка Ф-11

(наименование объекта)



Масштаб 1:2000

Лист 4 из 6

Используемые условные знаки и обозначения:

<div>● 1</div>	- обозначение характерной точки границы устанавливаемого публичного сервитута	<div>—</div>	- граница устанавливаемого публичного сервитута
<div>—</div>	- границы земельных участков, попадающих в зону публичного сервитута	<div>—</div>	- граница муниципального образования, населенного пункта
<div>—</div>	- граница кадастрового квартала	<div>пос. Октябрьский</div>	- наименование муниципального образования, населенного пункта
<div>:123</div>	- кадастровый номер земельного участка	<div>—</div>	- ось линии, контур объекта
<div>63:23:1902001</div>	- номер кадастрового квартала		

Схема расположения границ публичного сервитута
для эксплуатации объекта электросетевого хозяйства
ЛЭП ПС-35 Яблонка Ф-11
(наименование объекта)



Масштаб 1:2000

Лист 5 из 6

Используемые условные знаки и обозначения:

<div>• 1</div>	- обозначение характерной точки границы устанавливаемого публичного сервитута	<div></div>	- граница устанавливаемого публичного сервитута
<div></div>	- границы земельных участков, попадающих в зону публичного сервитута	<div></div>	- граница муниципального образования, населенного пункта
<div></div>	- граница кадастрового квартала	<div>инс. Октябрьский</div>	- наименование муниципального образования, населенного пункта
<div>:123</div>	- кадастровый номер земельного участка	<div></div>	- ось линии, контур объекта
<div>63:23:1902001</div>	- номер кадастрового квартала		

Схема расположения границ публичного сервитута
для эксплуатации объекта электросетевого хозяйства
ЛЭП ПС-35 Яблонка Ф-11
(наименование объекта)



Масштаб 1:2000

Лист 6 из 6

Используемые условные знаки и обозначения:

<div>● 1</div>	- обозначение характерной точки границы устанавливаемого публичного сервитута	<div></div>	- граница устанавливаемого публичного сервитута
<div></div>	- границы земельных участков, попадающих в зону публичного сервитута	<div></div>	- граница муниципального образования, населенного пункта
<div></div>	- граница кадастрового квартала	<div>пос. Октябрьский</div>	- наименование муниципального образования, населенного пункта
<div>:123</div>	- кадастровый номер земельного участка	<div></div>	- ось линии, контур объекта
<div>63:23:1902001</div>	- номер кадастрового квартала		